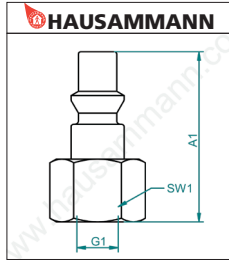




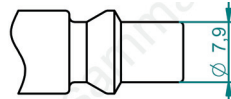
Contre-pièces pour profil CH, filetage femelle



Contre-pièce HAUSAMMANN

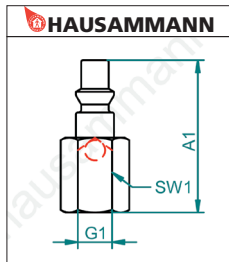
Acier galvanisé trempé ou INOX.

"La" contre-pièce SUISSE.



1:1

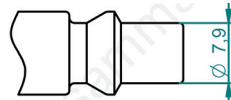
Article	G1	Matériel	A1	SW1	VP1
40.560	G 1/4	Acier trempé	41 mm	SW16	2.40
40.562	G 3/8	Acier trempé	41 mm	SW19	4.50
40.611	G 1/4	INOX	41 mm	SW16	11.30



Contre-pièce de sécurité selon SUVA 2.3

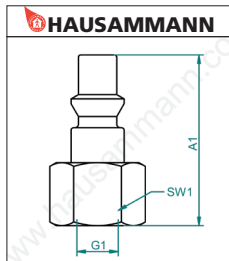
Laiton nickelé ou INOX.

En direction du flux plein passage, contre-sens immédiatement fermé.



1:1

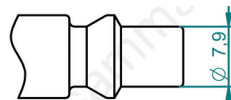
Article	G1	Matériel	A1	SW1	VP1	VE	VP2
38.947	G 1/4	Laiton nickelé	44 mm	SW17	4.40	10	3.90
38.949	G 1/4	INOX	45 mm	SW17	17.30	10	13.40



Contre-pièce MULTIPRESA

Filetage femelle cylindrique, laiton nickelé.

Prix avantageux.



1:1

Article	G1	Matériel	A1	SW1	VP1	VE	VP2
38.925	G 1/4	Laiton nickelé	38 mm	SW17	2.30	25	1.80
38.927	G 1/2	Laiton nickelé	39 mm	SW24	3.45	25	2.60